

マーモセット脳画像解析システム（PWR100 シリーズ） データベース自動管理システム V2.0

（型番：PWR10004-2）

説明資料

株式会社プログレスウェーブ

1 製品概要

本製品はマーモセット脳画像データベースを自動管理するためのシステムです。

マーモセット脳画像ファイルおよびメタデータをサーバへアップロードするために使用します。また、アップロード後の検索に必要な各種データの登録、編集、削除などを行うことができます。

1.1 主な機能

- マーモセット脳画像ファイルのアップロード
高解像度のマーモセット脳画像ファイルを手動および自動でアップロードします。
- メタデータのアップロード
遺伝子シンボル名、マーモセット個体情報などの各種メタデータを手動および自動でアップロードします。
- 各種データの登録、編集、削除機能
検索および画像表示に必要な画像データ、遺伝子情報などの登録、編集、削除が行えます。

<V2.0 新機能>

- 高解像度画像分割機能
スキャナから取得した高解像度の脳画像データを切片単位に分割し TIFF 画像に保存できます。
- 三次元画像データ構築機能
隣接切片で得られている脳画像データから三次元画像データを構築できます。
- データインポート・エクスポート機能

PROGRESS WAVE

データベース内のデータをインポートおよびエクスポートできます。

1.2 動作環境

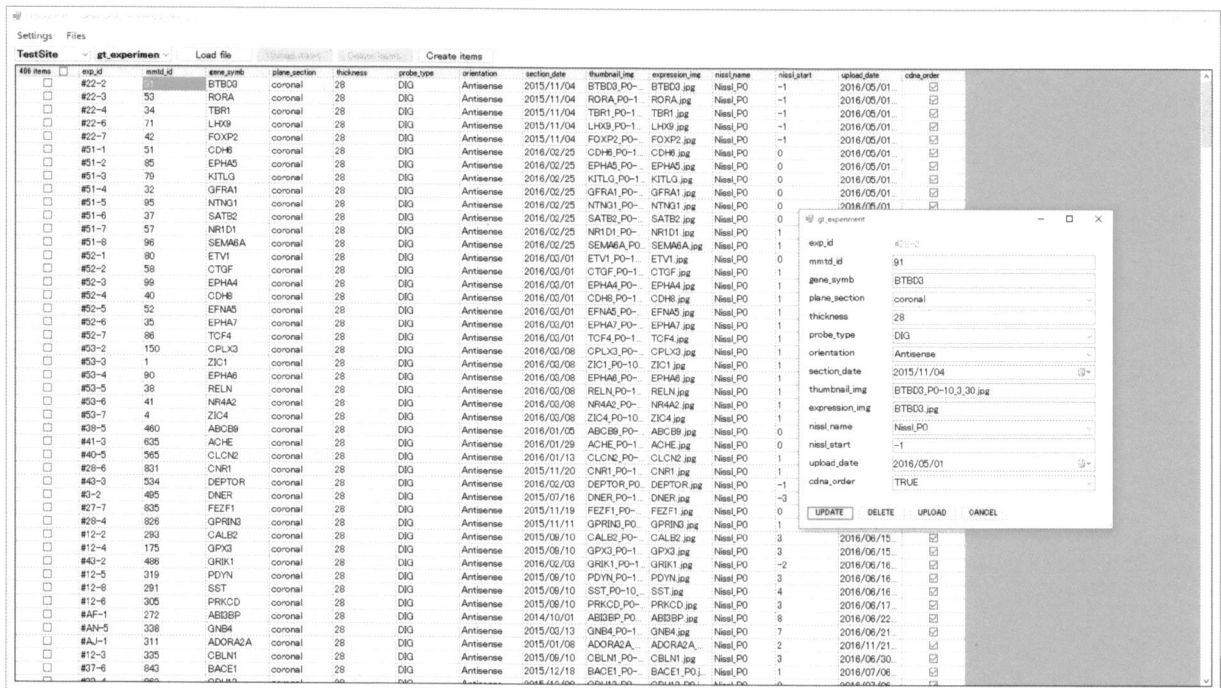
本製品を利用するためには以下の環境が必要となります。

項目	内容
OS	Windows®10Professional
メモリ	16GB 以上
ディスプレイ	解像度:1920x1080 以上
ランタイム	.NET Framework 4.5

2 主要画面

2.1 データベース管理画面

- 本製品のメイン画面です。本画面を操作して各種データの登録、編集、削除を行うことができます。



※上記画面はイメージです。リリース時に変更する場合がございます。

商標について

Windows は米国 Microsoft Corporation の米国およびその他の国における登録商標です。